

# Humedad relativa alta



+5°C –5°C

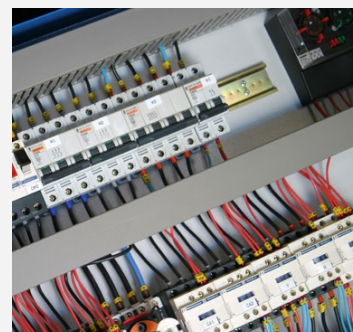
Modelo	Potencia frigorífica	Compresor	Potencia máx. absorbida	Box	Evaporador		Dardo de aire
	Wattios	CV	Kw.	Cond/Evap	m <sup>3</sup> /h	m <sup>2</sup>	m
CPMH-3	5.700	3 H	4,3	145	5.600	42	17
CPMH-4	8.000	4 H	5,34	150	7.900	58	19
CPMH-5	10.300	5 H	7,08	150	7.900	77	19
CPMH-6	14.100	6 H	10,26	250	16.200	119	20
CPMH-8	16.600	8 H	11,32	250	16.200	159	20
CPMH-10	21.400	10 H	13,29	250	16.200	198	20
CPMH-13	26.500	13 H	17,82	350	25.100	242	22
CPMH-15	29.300	15 SH	17,68	350	25.100	242	22
CPMH-20	34.500	15 SH	19,63	350	25.100	302	22
CPMH-22	39.600	22 SH	21,59	350	27.000	362	25
CPMH-25-ss	44.200	25 SH	25,48	450 /250	32.400	2x198	20
CPMH-30-ss	40.100	30 SH	30,10	450 /350	50.200	2x242	22
CPMH-35-ss	65.200	35 SH	36,50	450 /350	50.200	2x302	22
CPMH-40-ss	75.100	40 SH	41,10	450 /350	54.000	2x362	25

# CPMH

Especial para verduras y larga conservación de frutas.  
Al tener una mayor superficie de evaporación que el CPM proporciona una alta humedad relativa en la cámara.

Mayor superficie de evaporación.  
HR alta en cámara.  
Menor delta T.

*Desescarche por gas caliente - paso de aletas del evaporador = 4,7 mm.*



Condensador	Desescarche	Diámetros de tuberías			Potencias frigoríficas a otros regímenes						Cámara	Modelo	
		Asp/ Sust	Liq	Gas	Ext. Int.	+36° C			+40° C				m³ Aprox
m³/h						+5°C	+0°C	-5°C	+5°C	+0°C	-5°C		
5.600	gas	7/8"	1/2"	5/8"		6,6	5,7	4,8	6,1	5,2	4,4	110	CPMH-3
7.000	gas	1 1/8"	1/2"	5/8"		9,3	8	6,8	8,6	7,3	6,2	160	CPMH-4
7.000	gas	1 1/8"	5/8"	7/8"		12	10,3	8,7	11	9,4	7,9	210	CPMH-5
14.000	gas	1 3/8"	5/8"	7/8"		16,4	14,1	11,9	15,1	12,9	10,9	300	CPMH-6
14.200	gas	1 3/8"	5/8"	7/8"		19,3	16,6	14	17,8	15,2	12,8	350	CPMH-8
14.200	gas	1 3/8"	7/8"	1 1/8"		24,9	21,4	18,1	22,9	19,6	16,5	470	CPMH-10
20.000	gas	1 5/8"	7/8"	1 1/8"		30,8	26,5	22,4	28,4	24,3	20,4	620	CPMH-13
20.000	gas	1 5/8"	7/8"	1 1/8"		34	29,3	24,8	31,4	26,8	22,6	700	CPMH-15
20.000	gas	1 5/8"	7/8"	1 1/8"		40,1	34,5	29,2	36,9	31,6	26,6	850	CPMH-20
20.000	gas	2 1/8"	7/8"	1 1/8"		46	39,6	33,5	42,4	36,2	30,5	1.020	CPMH-22
30.000	23,3	2 1/8"	7/8"	-		51,3	44,2	37,4	47,3	40,4	34	1.170	CPMH-25-ss
30.000	28,4	2 1/8"	1 1/8"	-		58,2	50,1	42,3	53,6	45,8	38,6	1.390	CPMH-30-ss
31.000	31,8	2 1/8"	1 1/8"	-		75,7	65,2	55,1	69,8	59,7	50,2	1.950	CPMH-35-ss
32.000	38,6	2 5/8"	1 1/8"	-		87,2	75,1	63,5	80,4	68,7	57,8	2.330	CPMH-40-ss